

**MERLO**

AZIENDA CON SISTEMA DI  
GESTIONE PER LA QUALITÀ  
CERTIFICATO DA DNV  
= UNI EN ISO 9001:2000 =

# panoramic



# P 35.13 K





# PANORAMIC P 35.13 K

MODELLO		P 35.13 K
<b>MASSA</b>		
Massa totale a vuoto (con forche)	kg	8.870
<b>PRESTAZIONI</b>		
Portata massima	kg	3.500
Altezza max. di sollevamento	mm	13.200
Sbraccio massimo	mm	8.630
Altezza alla massima portata	mm	7.150
Sbraccio alla massima portata	mm	2.400
Portata alla massima altezza	kg	2.500
Portata al massimo sbraccio	kg	1.000
Forza di strappo (pala da 800 l)	kg	4.980
Forza di traino (al dinamometro)	kg	5.850
Rotazione totale della zattera	gradi	140
<b>VELOCITÀ</b>		
1ª marcia	km/h	7/15 <sup>(1)</sup>
2ª marcia	km/h	25/40 <sup>(1)</sup>

<sup>(1)</sup> In opzione con motore Turbo

## Traslazione laterale del braccio

- Questo dispositivo (brevetto Merlo) consente la traslazione laterale del braccio telescopico e permette la massima precisione nella collocazione del carico senza dover riposizionare il sollevatore.
- Questo spostamento è utilizzabile qualunque sia l'attrezzatura in uso sulla zattera. L'uso della traslazione laterale integrata non limita in alcun modo le prestazioni di sollevamento.
- Traslazione con braccio esteso: ± 340 mm

## Correttore di inclinazione trasversale

- Questo dispositivo permette di variare l'inclinazione trasversale del telaio rispetto al terreno. Si rivela particolarmente utile nel sollevamento di carichi a cui si assicura una posizione ottimale anche su terreni in pendenza.
- L'azione del correttore di inclinazione trasversale può essere combinata con la traslazione laterale del braccio e con gli stabilizzatori.
- Correzione dell'inclinazione: ± 10%.

## Stabilizzatori anteriori

- Sono di tipo a comando idraulico indipendente. Permettono una visibilità ottima anche in posizione di riposo e possono combinare la loro azione con la traslazione del braccio e la correzione di inclinazione trasversale.

## DISPOSITIVI DI SICUREZZA

- Dispositivo di controllo della stabilità longitudinale con allarme acustico e luminoso e blocco dei soli movimenti aggravanti.
- Blocco automatico del correttore di inclinazione trasversale e degli stabilizzatori quando il braccio è sollevato oltre il previsto angolo di sicurezza.
- Tutti i cilindri idraulici interessati alle funzioni di sollevamento sono dotati di valvole di blocco pilotate.
- Il freno di stazionamento è a bloccaggio automatico quando si arresta il motore diesel.

## BRACCIO

- Telescopico a tre sezioni, è costruito in acciaio ad alto limite di snervamento con scorrimento degli elementi su pattini antifrizione registrabili.
- Il dispositivo di sfilamento ed i tubi idraulici sono completamente interni al braccio stesso per la massima protezione.

## CABINA

- La cabina è conforme alle norme ISO 3471 (ROPS) e ISO 3449 (FOPS).
- I vetri anteriore e posteriore sono apribili e completi di tergicristallo.
- La porta di accesso è realizzata in due elementi indipendenti la cui parte superiore può essere mantenuta aperta durante le operazioni per consentire una maggiore aerazione dell'abitacolo.
- A richiesta la cabina può essere fornita con condizionatore d'aria integrato.



## P 35.13 K

A	mm	5.410
B	mm	1.360
C	mm	2.750
D	mm	1.300
E	mm	4.585
F	mm	480
H	mm	2.220
L	mm	2.420
M	mm	995
P	mm	2.440
R	mm	3.920
S	mm	5.040
Z	mm	850

- Il quadro di comando comprende: contagiri/tachimetro, contaore, scatola fusibili, indicatore livello carburante e temperatura motore, check-control (intasamento del filtro aria motore, temperatura e livello dell'olio idrostatico, pressione dell'olio motore, temperatura refrigerante motore, funzionamento del freno di stazionamento).
- I movimenti del braccio sono comandati tramite joystick "2 x 1".

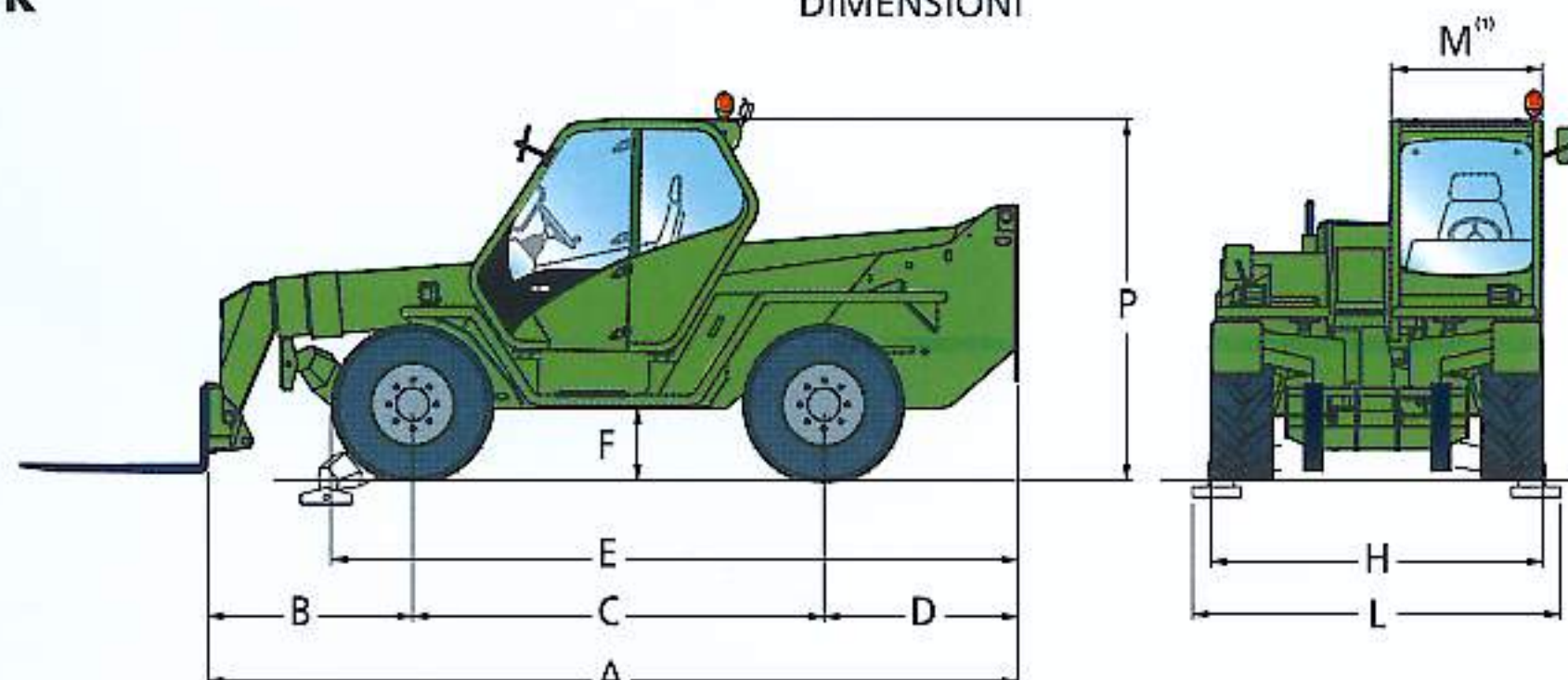
## "CINTURA D'ACCIAIO"

- La struttura portante della macchina è completata da un tondo in acciaio che la avvolge completamente. Questo realizza una solida cintura perimetrale per la protezione del motore e dei serbatoi migliorando la stabilità della macchina.

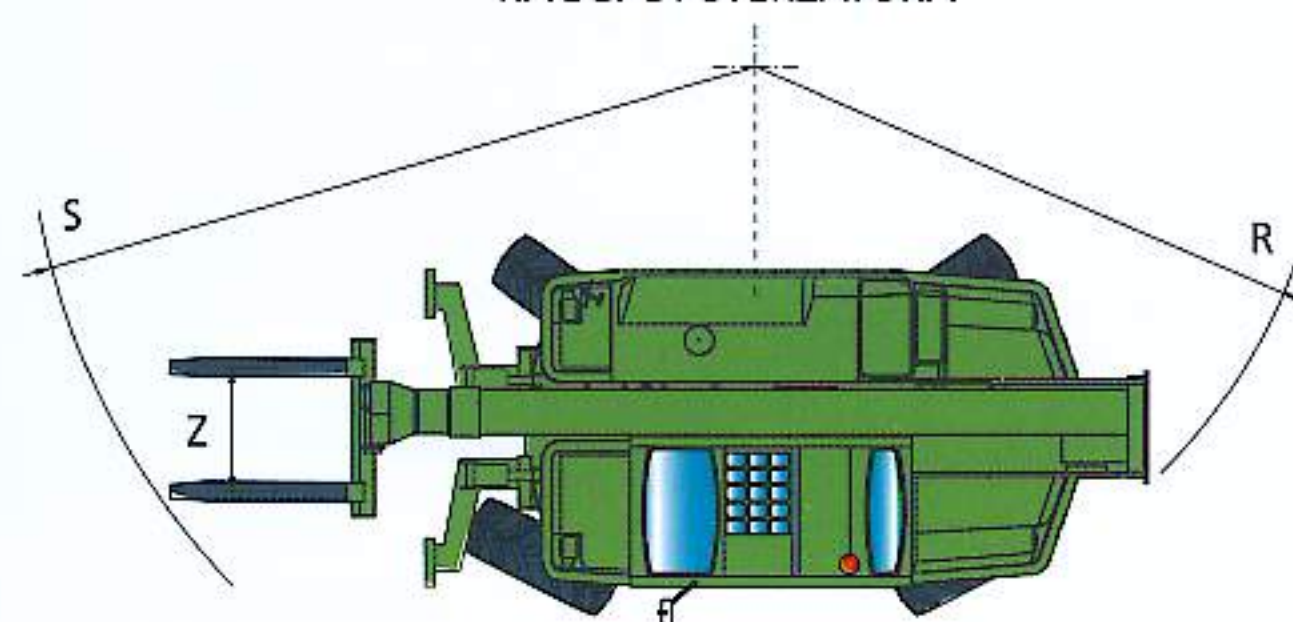
## STERZATURA

- Le quattro ruote motrici sono tutte sterzanti con tre modi di sterzata e risincronizzazione automatica delle ruote in caso di disallineamento:
  - Sulle ruote anteriori.
  - A volta corretta.
  - A granchio.

## DIMENSIONI



## RAGGI DI STERZATURA



<sup>(1)</sup> Larghezza utile interna

## MOTORE

- Il motore, situato longitudinalmente nella parte destra del telaio (brevetto Merlo) è un 4 cilindri Diesel Perkins 1004-42 ad emissioni ridotte (97/68/CE), con iniezione diretta, raffreddamento



ad acqua e potenza di 61,5 kW a 2400 giri/min (ISO 3046/1).

## ZATTERA PORTA-ATTREZZATURE

- Il dispositivo idraulico di aggancio/sgancio rapido sistema "Tac-Lock" permette il comando direttamente da cabina.
- Un servizio idraulico a doppio effetto con innesti rapidi consente l'azionamento di attrezzi con funzioni idrauliche.

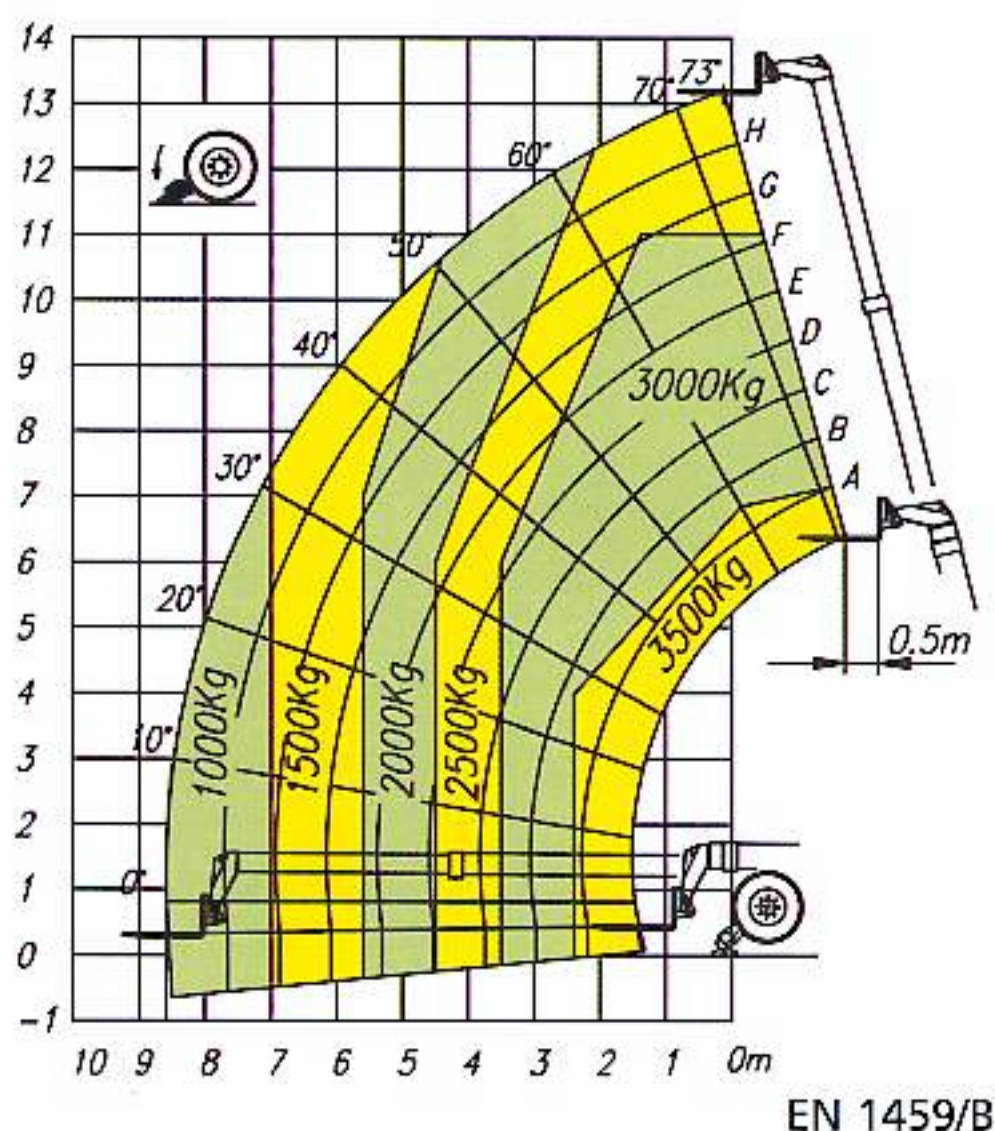
## FORCHE

- Sono di tipo flottante con lunghezza 1200 mm e sezione 125 x 45 mm.
- L'interasse delle forche è regolabile manualmente da 450 a 1010 mm.

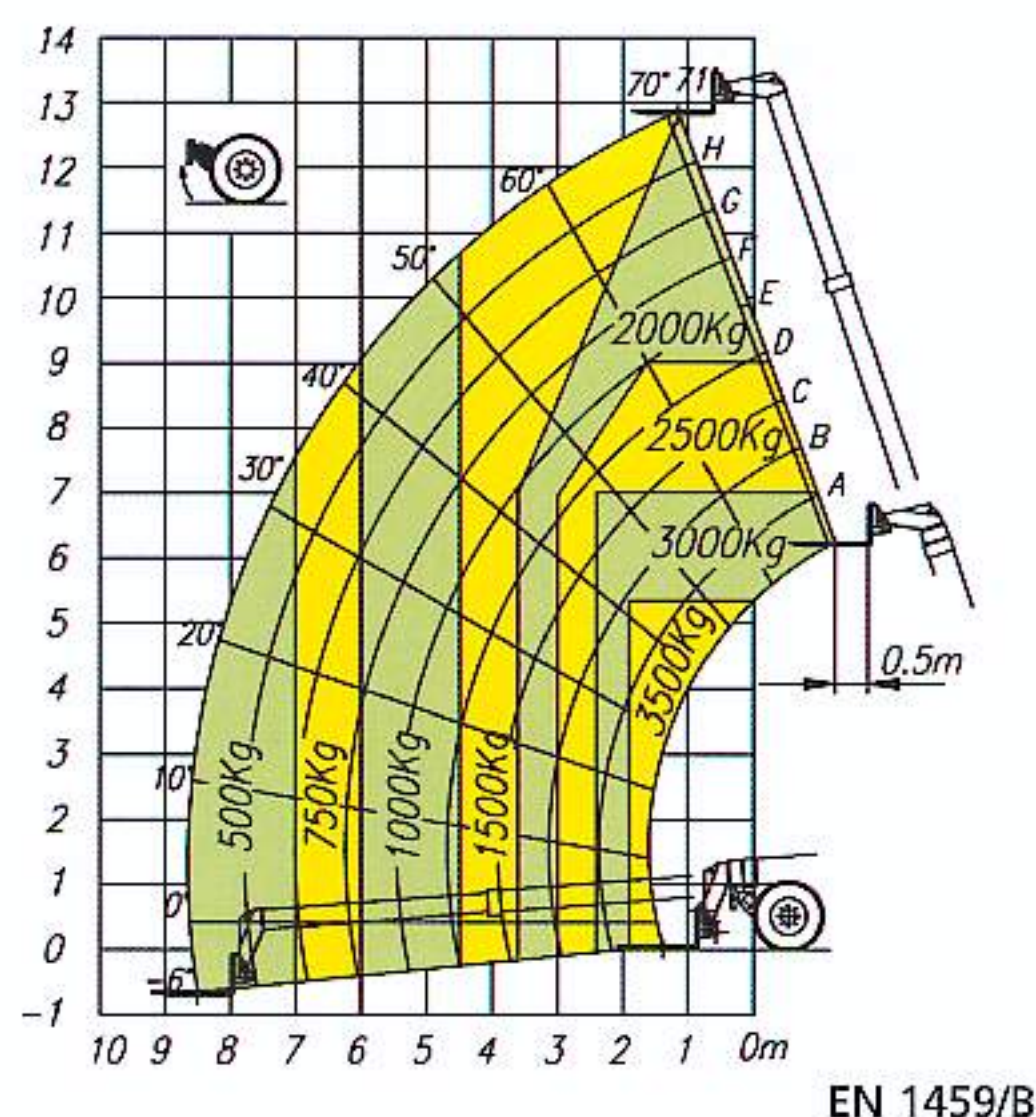


# PANORAMIC P 35.13 K

## P 35.13 K SU STABILIZZATORI



## P 35.13 K SU PNEUMATICI



### FRENATURA

- Freno di servizio: a disco sulle 4 ruote con comando idraulico sugli alberi di uscita dei differenziali.
- Freno di stazionamento: a disco a bloccaggio automatico e sbloccaggio idraulico agente sull'albero principale di trasmissione.

### IMPIANTO ELETTRICO

- A 12 V, batteria da 100 Ah ed alternatore da 65 A.
- Fanaleria stradale completa di girofaro mobile.

### CAPACITÀ SERBATOI

- Impianto idraulico: 95 l
- Gasolio: 155 l
- Olio idrostatico: 12 l
- Olio motore: 8,5 l
- Liquido di raffreddamento: 12 l

### PNEUMATICI

- 400/70-20 14PR

### TRASMISSIONE IDROSTATICA

- La trasmissione idrostatica assicura una regolazione automatica e continua della velocità da zero alla velocità massima operando semplicemente sul pedale dell'acceleratore.
- Il cambio di velocità è a 2 rapporti con comando elettrico.
- Il dispositivo "Inching-Control" consente variazioni infinitesime della velocità della macchina indipendentemente dal regime di rotazione del motore.
- Con il sistema "Finger-Touch" è possibile l'inversione di marcia anche con macchina in movimento senza distogliere le mani dal volante.

- La trazione è a quattro ruote motrici sempre in presa con ponti a portale che garantiscono un formidabile franco da terra.

### "LOAD-SENSING"

- È un sistema di gestione dell'impianto oleodinamico che regola automaticamente la portata della pompa idraulica in modo da adattarla alla richiesta degli utilizzi esterni evitando inutili consumi di energia, rumore ed invecchiamento precoce dell'olio idraulico.
- Pompa idraulica a pistoni assiali a portata variabile, con comando "Load-Sensing".
- Pressione di esercizio 210 bar.
- Portata massima 120 l/min.

### DISPOSITIVI ED ACCESSORI A RICHIESTA

- Fari di lavoro su cabina (2 ant. + 1 post.)
- Motore turbo da 74,5 kW (EURO 2) con trasmissione idrostatica per velocità massima 40 km/h
- Bloccaggio del differenziale posteriore
- Predisposizione per comando attrezzi a due funzioni idrauliche (es. benna miscelatrice)
- Condizionatore d'aria

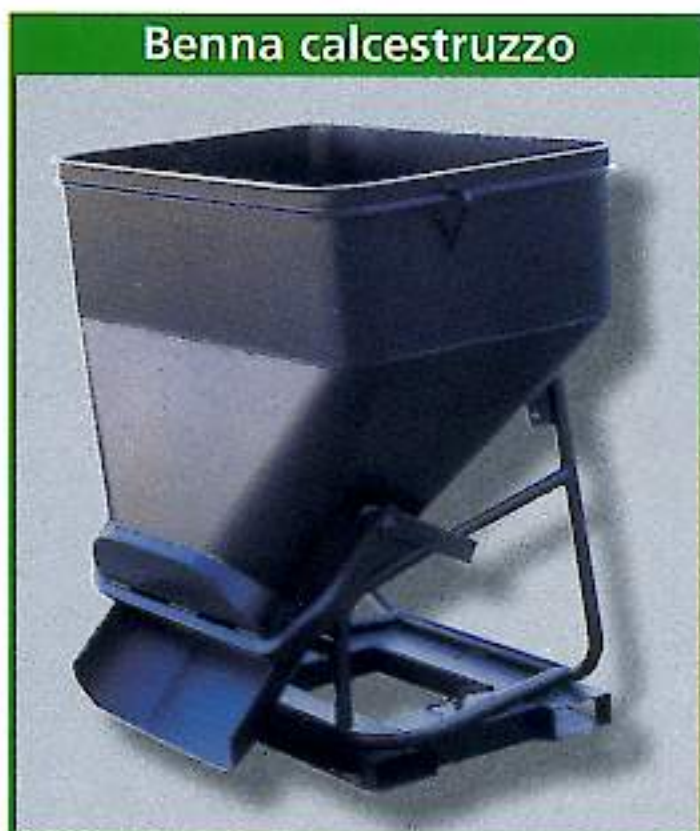
Larghezza abitacolo 995 mm





Una vasta gamma di equipaggiamenti intercambiabili e numerosi dispositivi opzionali esaltano le prestazioni e la polivalenza dei sollevatori PANORAMIC

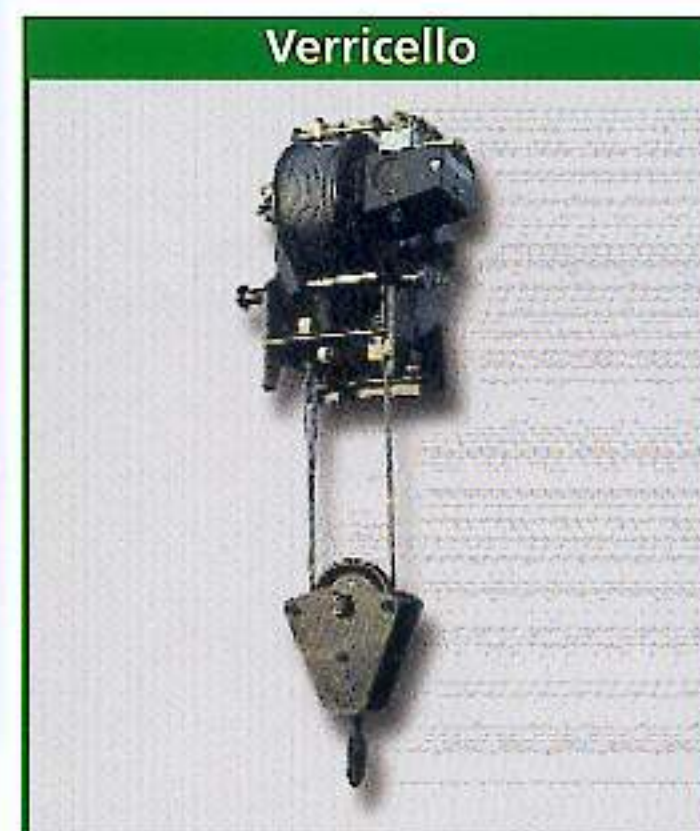
Benna calcestruzzo



Benna miscelatrice per calcestruzzo



Verricello



Navicella portapersona



Falcone con verricello



**MERLO**

**MERLO SPA INDUSTRIA METALMECCANICA**

12020 S. Defendente di Cervasca (CN) - Italy

Tel. +39 0171 614111 - Fax +39 0171 614100

[www.merlo.com](http://www.merlo.com) - [info@merlo.com](mailto:info@merlo.com)



**MERLO FRANCE**

[info@merlo-france.fr](mailto:info@merlo-france.fr)



**MERLO UK**

[info@merlo.co.uk](mailto:info@merlo.co.uk)



**MERLO DEUTSCHLAND**

[info@merlo.de](mailto:info@merlo.de)



**MERLO IBERICA**

[servicios\\_generales@merlo-iberica.es](mailto:servicios_generales@merlo-iberica.es)